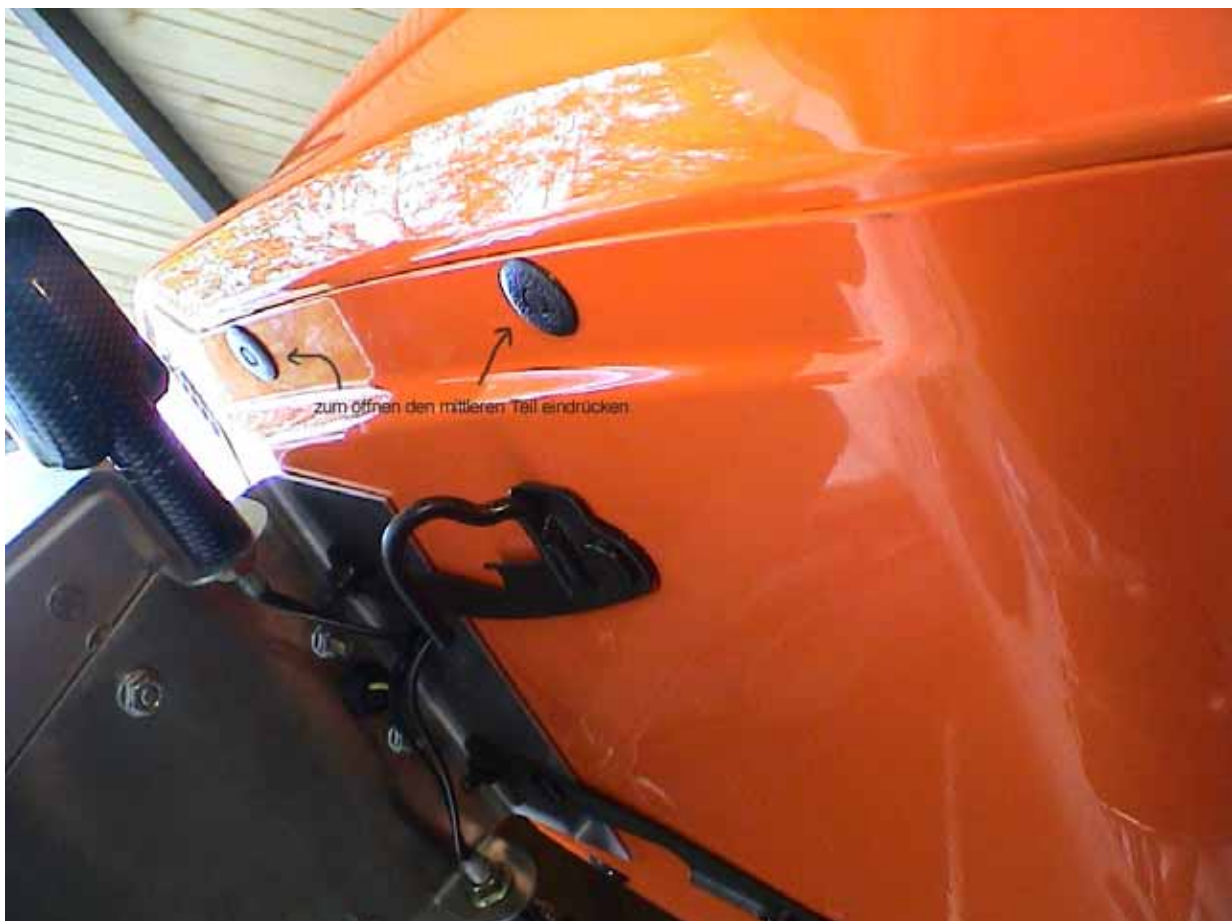


Heckverkleidung bei der Z1000/Z750 entfernen:

Werkzeug:

- Kreuzschlitzschraubenzieher
- 8mm Nuss
- 10mm Nuss
- Griff/Rätsche für Nüsse
- Messer oder anderer stabiler, flacher Gegenstand

Zuerst mit einem Schraubenzieher den inneren Teil der schwarzen Plastiknieten eindrücken. Dann kann man die Niete nach unten abziehen. Den mittleren Teil wieder zurückdrücken, damit man die Niete wieder verwenden kann.



Beide Teile der Sitzbank lösen. Die 2 Schrauben am Heck (unter der Sitzbank) lösen. Nun die Nippel des oberen Verkleidungsteils vorne aus den Gummihaltern nehmen



**Das Verkleidungsteil jetzt nach hinten schieben und nach oben abnehmen.
Das untere Verkleidungsteil kann man nach hinten abziehen, nachdem
man die 2 Plastiknieten am Kennzeichenhalter (von unten) mit dem
Messer vorsichtig raus gezogen, die 2 Muttern (10mm) und die 2
Schrauben (8mm)(beides im Staufach) gelöst hat**



Hier noch die Kabelbelegung im Heck



Beim Zusammenbau darauf achten, dass beim Unterteil die vordere Lasche und die 2 Haken am Heck unter dem Rücklicht einrasten



Beim oberen Teil müssen die Zacken am Heck richtig einrasten



Ich übernehme keinerlei Haftung für sämtliche auf meinen Seiten beschriebene Umbauten/Anleitungen oder dabei entstandene Schäden. Des Weiteren garantiere ich nicht das ein Umbau vom TÜV, oder ähnlicher Einrichtung, eingetragen wird.